

한눈에 보는

중대재해처벌법 준수를 위한 중소기업 실무 안내서



KEF 한국경영자총협회

중대재해 종합대응센터

순서

1 한눈에 보는 중대재해처벌법

- 1 중대재해처벌법 제정·시행 / 4
- 2 중소기업 중대재해처벌법 이행 실태 / 4
- 3 중대재해처벌법 개요 / 5
- 4 안전보건확보 의무 이행 순서 / 6

2 우리 회사의 중대재해 예방수준은?

- 1 안전보건관리체계 구축·이행 체크리스트 / 9
 - 1) 안전보건 목표 및 경영방침 설정 / 9
 - 2) 안전보건 전담조직 설치 / 10
 - 3) 유해위험요인 확인·개선 절차 마련, 점검 및 필요한 조치 / 11
 - 4) 안전보건 예산 편성 및 집행 / 14
 - 5) 관리감독자 등의 충실한 업무수행 지원 / 15
 - 6) 안전보건 전문인력 배치 / 16
 - 7) 종사자 의견 청취 절차 마련, 청취 및 개선방안 이행 점검 / 17
 - 8) 중대산업재해 발생 시 매뉴얼 마련 및 조치 여부 점검 / 18
 - 9) 도급, 용역, 위탁 시 평가·기준절차 마련 및 점검 / 19
- 2 재해 발생 시 재발방지대책 수립·이행 체크리스트 / 20
- 3 관계법령에 따른 시정명령 등 이행 체크리스트 / 21
- 4 안전보건 관계법령 의무이행 관리상 조치 체크리스트 / 22
 - 1) 안전보건 관계법령에 따른 의무이행 점검 / 22
 - 2) 안전보건 관계법령에 따른 안전보건교육 의무이행 점검 / 23
- 5 문서보관 체크리스트 / 24

3 중대재해 예방에 꼭 필요한 10가지(OPS)

1. 한눈에 보는 중대재해처벌법

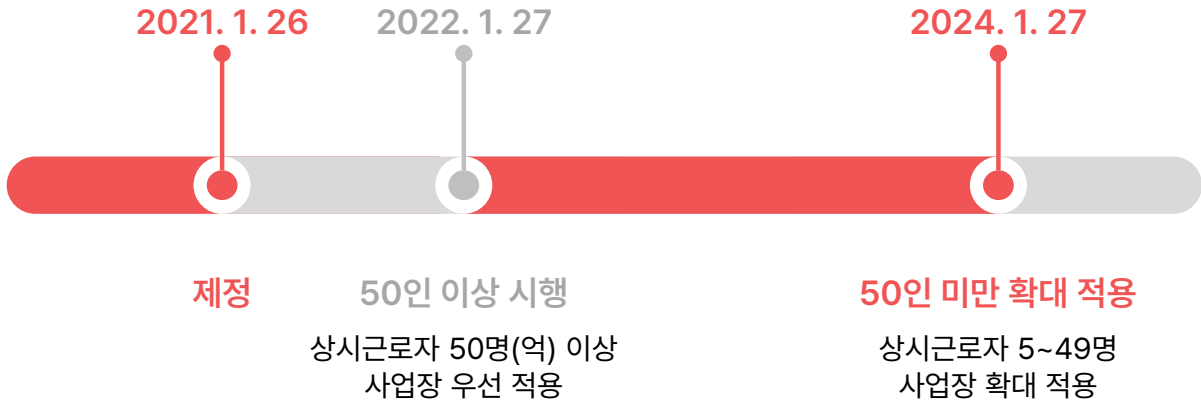
- 1 중대재해처벌법 제정·시행 / 4
- 2 중소기업 중대재해처벌법 이행 실태 / 4
- 3 중대재해처벌법 내용 / 5
- 4 의무 이행 순서 / 6



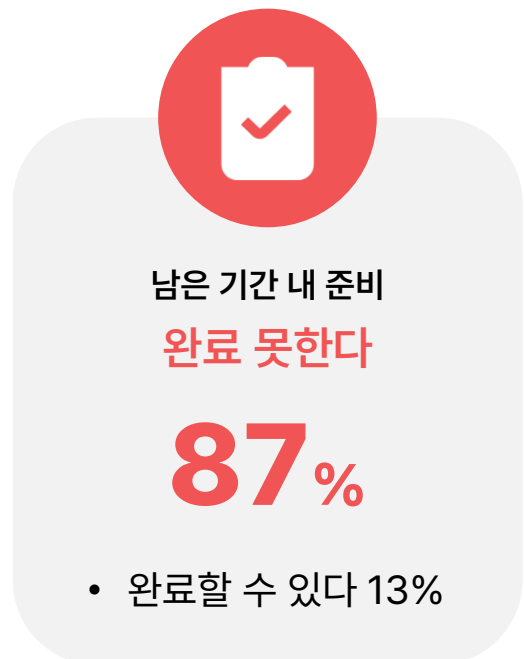
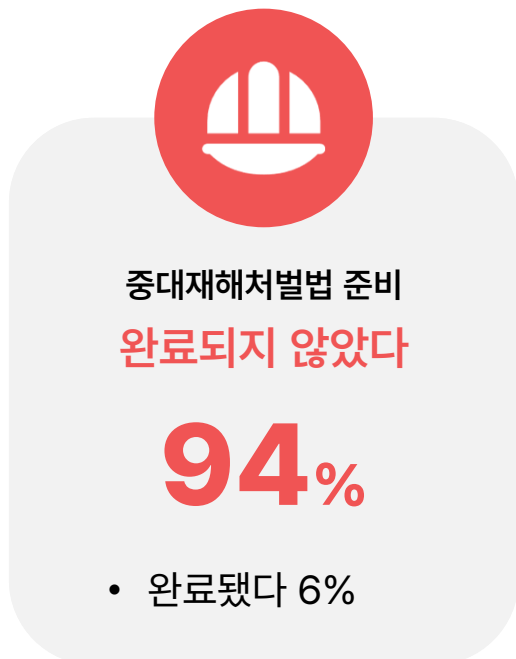
1. 한눈에 보는 중대재해처벌법

1 중대재해처벌법 제정·시행

- 기업 규모(건설공사 금액)에 따라 단계적으로 적용
- 2024년 1월 27일부터 50인(억) 미만 기업에 대해서도 확대 적용



2 중소기업 중대재해처벌법 이행 준비 실태(23.12월 기준, 경총 조사)



1. 한눈에 보는 중대재해처벌법

3 중대재해처벌법 개요

중대재해처벌법이란?

- 기업이 스스로 사업주·경영책임자를 중심으로 "안전·보건관리체계"를 구축하고 이행하는 등 안전과 보건을 확보하여, 중대산업재해를 예방하기 위한 법

사업주 ▶ 자신의 사업을 영위하는 자, 타인의 노무를 제공받아 사업을 하는 자(개인사업주)

경영책임자 ▶ 사업을 대표·총괄하는 권한·책임 있는 사람
▶ 또는 이에 준하여 안전·보건에 관한 업무를 담당하는 사람

종사자 ▶ 근로자, 노무제공자 및 단계별 수급인과 수급인의 근로자·노무제공자모두 포함

중대산업재해란?

- 산업재해(산업안전보건법 제2조제1호) 중
 - 사망자 1명 이상 발생
 - 동일한 사고로 6개월 이상 치료가 필요한 부상자 2명 이상 발생
 - 동일한 유해요인으로 급성중독 등 직업성 질병자 1년 내 3명 이상 발생

안전보건확보 의무란?

- 사업장에서 사업주·경영책임자가 종사자의 안전보건상 유해·위험 방지를 위해 실시해야 하는 조치 의무

1 안전보건관리체계의 구축 및 그 이행에 관한 조치

- 1.1 안전보건 목표와 경영방침 설정
- 1.2 안전보건 전담조직 설치
- 1.3 유해·위험요인 확인·개선업무 절차 마련 및 반기 1회 이상 점검 후 필요조치 이행
- 1.4 안전보건 인력·시설·장비 구비, 유해·위험요인 개선에 필요한 예산 편성 및 집행
- 1.5 안전보건관리책임자 등에게 필요한 권한·예산 부여, 업무수행 충실성 평가기준 마련 및 평가·관리
- 1.6 산업안전보건법에 따른 안전관리자 등 전문인력 배치 및 겸직 시 업무 수행시간 보장
- 1.7 종사자 의견청취 절차 마련, 반기 1회 이상 청취 및 필요 시 개선방안 마련·이행 여부 점검 및 조치
- 1.8 중대산업재해 발생(급박한 위험 포함) 대비 매뉴얼 마련 및 조치 여부 점검
- 1.9 도급·용역, 위탁 시 안전보건 확보를 위한 기준·절차 마련 및 반기 1회 이상 이행 점검

50인 미만 사업장 제외
(단, 20~49인 5개 업종(제조업 등)의 경우 안전보건관리담당자 배치 필요)

2 재해 발생 시 재발방지 대책 수립 및 이행에 관한 조치

3 중앙행정기관 등이 관계법령에 따라 시정 등을 명한 사항의 이행에 관한 조치

4 안전·보건관계법령에 따른 의무 이행에 필요한 관리상의 조치

- 4.1 안전·보건관계법령 의무이행 여부 점검, 점검결과를 보고받고 필요한 조치 실시
- 4.2 유해·위험작업에 관한 안전보건교육 실시 여부 점검, 점검결과를 보고받고 필요한 조치 실시

- 사업주·경영책임자는 안전보건확보 의무 이행에 관한 사항을 서면으로 작성하고 5년간 보관하여야 함(소상공인 제외)

벌칙

- 안전보건확보 의무를 위반하여 중대산업재해에 이르게 한 사업주·경영책임자 처벌
- 법인의 경우, 사업주 또는 경영책임자 외에 그 법인에도 벌금 부과(양벌규정)

중대산업재해 구분	사업주 또는 경영책임자(개인)	법인
① 사망자 발생 시	1년 이상 징역 또는 10억원 이하 벌금	50억원 이하 벌금
②, ③ 그 외	7년 이하 징역 또는 1억원 이하 벌금	10억원 이하 벌금

1. 한눈에 보는 중대재해처벌법

4 안전보건확보 의무 이행 순서

1	지배·관리사업장 및 도급·용역·위탁사업 파악	<ul style="list-style-type: none"> 본사, 지역 사업장을 파악하여 사업 또는 사업장 단위 결정
2	조직·인력, 예산 등 확보	<p>50인 미만 사업장의 경우</p> <ul style="list-style-type: none"> 본사 전담조직 설치 및 산안법상 전문인력 배치 미대상 (단, 20~49인 5개 업종(제조업 등)의 경우 안전보건관리담당자 배치 필요) 다만, 법적 의무가 없더라도 담당인력 지정 권장 안전보건 예산을 별도로 편성하고 용도에 맞게 사용
3	목표, 기준, 절차, 매뉴얼 마련	<ul style="list-style-type: none"> 안전보건 목표·경영방침 유해·위험요인·확인·개선 업무절차 관리감독자 업무 수행평가 기준 종사자 의견 수렴 절차 중대산업재해 등 발생 시 비상대응 매뉴얼 도급·용역·위탁 시 수급인의 산재예방 조치 능력 평가기준 / 안전보건 적정 관리비용·공사기간 기준
4	이행	<ul style="list-style-type: none"> 안전보건 목표·경영방침 설정 유해·위험요인·확인·개선 관리감독자 업무 수행평가 종사자 의견 수렴 중대산업재해 등 발생 시 비상대응 매뉴얼에 따른 조치 도급·용역·위탁 시 수급인의 산재예방 조치 능력 평가기준 / 안전보건 적정 관리비용·공사기간 기준에 따른 계약 안전보건 관계법령에 따른 의무 이행 유해·위험한 작업에 관한 안전보건교육 실시
5	반기 1회 이상 점검	<ul style="list-style-type: none"> 유해·위험요인 확인·개선 업무절차 이행 여부 평가기준에 따른 관리감독자 업무수행 충실성 평가 여부 종사자 의견 수렴 절차 이행 여부 중대산업재해 등 발생 시 비상대응 매뉴얼 준수 여부 도급·용역·위탁 시 수급인 산재예방 조치 능력 평가기준 / 안전보건 적정 관리비용·공사기간 기준 준수 여부 안전보건 관계법령에 따른 의무 이행 여부 유해·위험한 작업에 관한 안전보건교육 실시 여부

출처 : 고용노동부, 소규모사업장 안전보건관리체계 구축지원 가이드(2023)

2. 우리 회사 중대재해 예방 수준은?

- 1 안전보건관리체계 구축·이행 체크리스트 / 9
 - 1) 안전보건 목표 및 경영방침 설정 / 9
 - 2) 안전보건 전담조직 설치 / 10
 - 3) 유해위험요인 확인·개선 절차 마련, 점검 및 필요한 조치 / 11
 - 4) 안전보건 예산 편성 및 집행 / 14
 - 5) 관리감독자 등의 충실한 업무수행 지원 / 15
 - 6) 안전보건 전문인력 배치 / 16
 - 7) 종사자 의견 청취 절차 마련, 청취 및 개선방안 이행 점검 / 17
 - 8) 중대산업재해 발생 시 매뉴얼 마련 및 조치 여부 점검 / 18
 - 9) 도급, 용역, 위탁 시 평가·기준절차 마련 및 점검 / 20

- 2 재해 발생 시 재발방지대책 수립·이행 체크리스트 / 21

- 3 관계법령에 따른 시정명령 등 이행 체크리스트 / 22

- 4 안전보건 관계법령 의무이행 관리상 조치 체크리스트 / 23
 - 1) 안전보건 관계법령에 따른 의무이행 점검 / 23
 - 2) 안전보건 관계법령에 따른 안전보건교육 의무이행 점검 / 24

- 5 문서보관 체크리스트 / 25



image: storyset.com

2. 우리 회사 중대재해 예방 수준은?



안전보건 확보의무 이행 자가진단 체크리스트 활용하기

■ 중대재해처벌법상 의무 이행이란?



- 사업주 또는 경영책임자가 의무사항을 직접 실시하거나
- 이행여부를 점검하도록 하고 점검결과에 따라 필요한 조치까지 이행



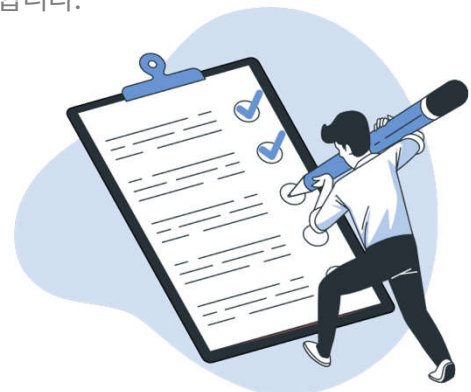
- 사업주 또는 경영책임자가 안전에 무관심, 위험 방치, 안전수칙 미준수 관행 묵인
- 단순 확인이나 방대한 서류작업에서 그침

■ 체크리스트를 활용하여 안전보건 확보의무 항목 중

- 1 어떤 항목이 **취약**한지
- 2 취약한 항목 중 어떤 항목이 **시급**한지
- 3 어떻게 **개선**해야 하는지

■ 사업장 스스로 진단해보세요

- ※ 중대재해처벌법 준수를 위해서는 사업장 특성을 반영한 체계를 갖추는 것이 중요합니다. 본 체크리스트는 최소한의 내용으로 참고하되, 사업장 특성에 맞는 점검 체계로 정비할 것을 권장합니다.



2. 우리 회사 중대재해 예방 수준은?

1 안전보건관리체계 구축 및 이행에 관한 조치

1 안전보건 목표 및 경영방침 설정

부록 1~2번 참고

진단 항목	진단 결과	
	예	아니오
① 회사의 안전보건에 관한 목표와 경영방침이 설정되어 있다.		
② 안전보건 목표와 경영방침을 모든 구성원과 이해관계자가 알 수 있도록 게시판 등을 통해 공개하고 있다.		
③ 안전보건 목표와 경영방침을 주기적으로 검토하고 있다.		

중소기업 안전보건 경영방침 및 목표, 이렇게 해보세요!

- 복잡한 문서보다는 한 장으로 정리하여 눈에 띄는 곳에 게시하는 것이 중요합니다.
- 경영방침은 간결하고 명확하게, 목표는 구체적으로 작성해보세요.
- 사업장에 적합한 목표는 위험성평가를 통해 알아낼 수 있습니다.

<참고> 안전보건 경영방침 및 목표 예시

안전보건 방침 및 목표

안전보건 방침
안전보건을 최우선으로 하는 안전문화 추진
서울특별시 도시기반시설본부 건설현장에 참여인 모든 구성원은 안전문화를 실천하는 과정에서 근로자의 안전과 보건을 최우선으로 하여, 작업 중생의 "위험성평가" 활동을 통해 지속적으로 개선하여 안전성을 확보한다.

목표
중대재해 ZERO화!
위험성평가 내실화 안전관리 참여 강화 안전보건경영체계 고도화

세부추진 목표

- 위험성평가 중심으로 안전점검 체계다듬기
- 위험성평가 이행상태 특별점검 시행
- 위험성평가 특별교육 시행 → 온루 현장관계자
- 현장 요직훈련 참여 강화 → 온루 임직원 참여
- 위험성평가 회의 참여 → 공사관리관 참여
- 근로자 안전관리 참여 → 작업중지권, 위험성평가 중요성 제언 및 배포
- 안전보건경영체계 표시사항 표기 및 계명 → One-Press 고도화
- 안전보건경영체제의 전문교육 이수 → 안전컨설턴트

2022. 8. 19.
서울특별시 도시기반시설본부장 김성보 기 성 보

출처 : 서울특별시 건설알림이 안전자료방

안전보건경영방침

**안전하지 않으면
작업하지 않는다**

안전보건관리목표

- 전년 대비 중대재해 50% 감축
- 위험성평가 매월 실시
- TBM 매일 실시
- 개선대책 90% 이상 이행

대표이사 : ○ ○ ○ (서명)

출처: 고용부, 중소기업 손에 잡히는 안전보건관리체계 구축 유튜브

2. 우리 회사 중대재해 예방 수준은?

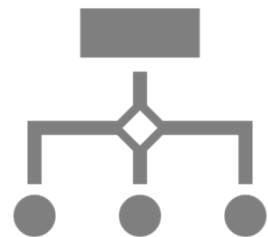
1 안전보건관리체계 구축 및 이행에 관한 조치

2 안전보건 전담조직 설치

진단 항목	진단 결과		
	예	아니오	해당 없음
안전보건확보 의무를 총괄·관리하는 전담조직이 구성되어 있다.			

중소기업 안전보건 전담조직은?

- ▶ 상시근로자 50인 미만 기업의 경우, 중대재해처벌법상 전담조직 설치 의무가 없습니다.
- ▶ 안전보건 전담조직 설치 대상
 산업안전보건법에 따른 전문인력이 총 3명 이상(위탁인력 포함)이면서
 상시근로자수 500인 이상(또는 시공능력 순위 상위 200위 이내)인 사업 또는 사업장



2. 우리 회사 중대재해 예방 수준은?

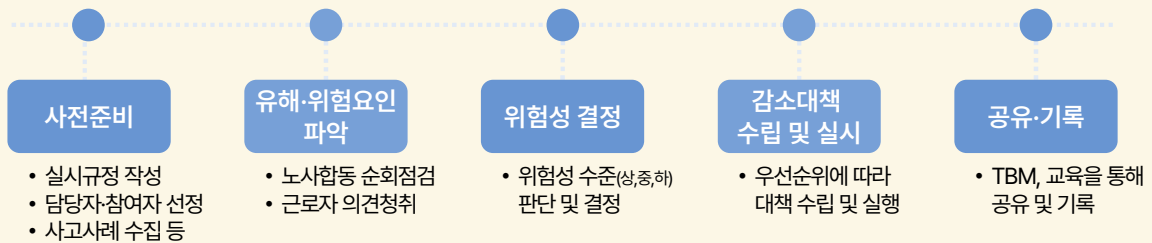
1 안전보건관리체계 구축 및 이행에 관한 조치

3 유해·위험요인 확인·개선 절차 마련, 점검(위험성평가) 및 필요한 조치 >>> 부록3~10번참고

진단 항목	진단 결과	
	예	아니오
① 사업장 내 유해·위험요인을 확인하고 개선하는 업무절차가 마련되어 있다.		
② 업무절차에 따라 유해·위험요인 확인과 개선이 이루어지는지 반기 1회 이상 점검한다.		
③ 산업안전보건법 제36조에 따른 위험성평가를 실시하거나 실시하도록 하여 결과를 경영책임자에게 보고 하고 있다.		
③ 점검 결과(또는 위험성평가 실시 결과)에 따라 필요한 조치 를 하고 있다.		

중소기업 위험성평가, 이렇게 해보세요!

● 위험성평가는 아래 절차를 지속적으로 실시하는 중요한 안전 활동입니다



● 위험성평가 준비물은 아래와 같습니다.



● 안전보건 제안함 및 아차사고 신고 운영은 **근로자 의견 청취**를 위해 중요한 활동입니다.

2. 우리 회사 중대재해 예방 수준은?

1 안전보건관리체계 구축 및 이행에 관한 조치

✓ 중소기업 위험성평가, 이렇게 해보세요!

➤ 위험성평가는 이럴 때 해야 합니다.

< 최초-수시-정기평가 >

- ① 사업장 성립된 날부터 1개월 이내 ⇒ **최초평가**
- ② 설비나 물질이 새롭게 도입됐을 때 ⇒ **수시평가**
- ③ 산업재해가 발생했을 때 ⇒ **수시평가**
- ④ 매년(최초평가 실시 날부터 1년 이내) ⇒ **정기평가**(최초·수시평가의 결과의 적정성 재검토)

< 최초-수시-정기평가를 실시하는 경우 흐름도 >



< 최초-상시평가 >

- ① 사업장 성립된 날부터 1개월 이내 ⇒ **최초평가**
- ② 월-주-일 단위로 일상화된 안전활동 ⇒ **상시평가**

월(月) 1) 노사합동 순회점검 2) 아차사고 분석 3) 제안제도 실시 ⇒ **위험성 평가**

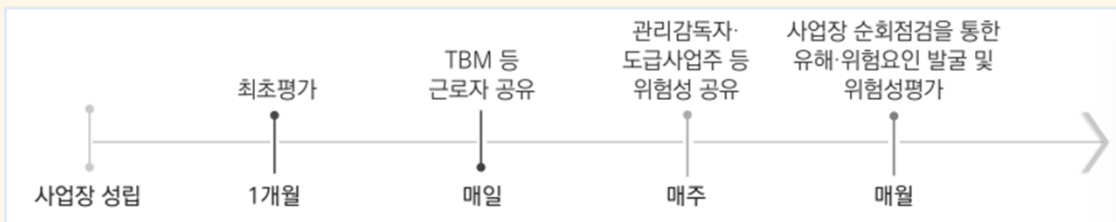
주(週) 안전보건담당자, 관리감독자 중심 평가결과·조치계획·공유 ⇒ **이행상황 점검**

일(日) 작업 전 안전점검 회의(TBM*)(5~10분 실시) ⇒ **근로자 공유**

* TBM(Tool Box Meeting)

작업현장 근처에서 작업 전 관리감독자(반장, 팀장 등)를 중심으로 작업자들이 모여 작업내용과 안전작업 절차에 대해 확인·의논하는 활동

< 최초-상시평가를 실시하는 경우 흐름도 >



※ 사업장 공정 특성에 따라 둘 중에 하나를 선택하여 실시하세요.

⇒ 사업장에서 사용하는 기계나 물질이 자주 변하지 않는 경우 <최초-수시-정기평가> 를,

⇒ 사업장에서 사용하는 기계나 물질이 자주 변하는 건설업 등의 경우 <최초-상시평가> 를 시행하는 것이 효율적

2. 우리 회사 중대재해 예방 수준은?

1 안전보건관리체계 구축 및 이행에 관한 조치

✓ 중소기업 위험성평가, 이렇게 해보세요!

➤ 위험성평가는 결과는 이렇게 공유하세요.



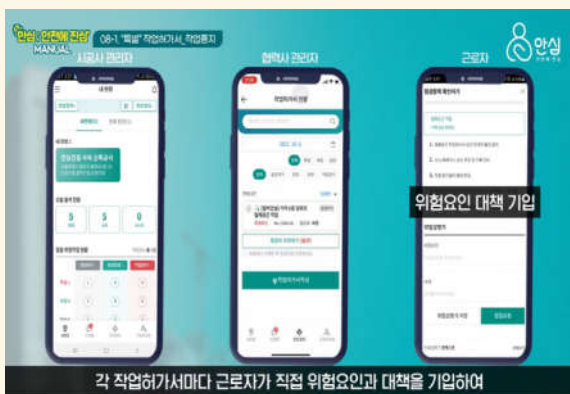
< 게시판 >



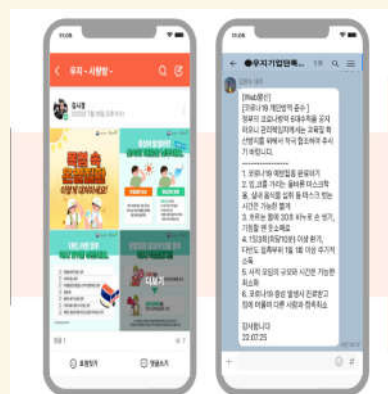
< 교육 >



< TBM(작업 전 안전점검회의) >



< 앱(APP) >



< SNS(카톡, 밴드) >

출처 : 고용노동부, 새로운 위험성평가 안내서(2023)

2. 우리 회사 중대재해 예방 수준은?

1 안전보건관리체계 구축 및 이행에 관한 조치

4

안전보건 관련 예산 편성 및 집행



부록 11~12번 참고

진단 항목	진단 결과	
	예	아니오
① 안전보건 인력·시설·장비 구비에 필요한 예산을 편성했다.		
② 유해·위험요인 개선에 필요한 예산을 편성했다.		
③ 편성된 예산이 용도에 맞게 집행되고 있는지 확인한다.		

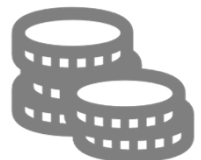


중소기업 안전보건 예산, 이렇게 해보세요!

- 소규모 사업장은 항목별로 일일이 안전보건 예산을 편성하기 어렵습니다.
- 그렇다면, **총괄 금액 기준**으로 안전보건 예산을 편성·집행해보세요.

안전보건예산 편성·집행 절차

- 1 사업장 재정상황을 고려하여, **연간 안전보건에 할당할 수 있는 총괄 예산**을 정하세요.
⇒ 이때, 중요한 점은 **소액이라도 별도로** 안전보건예산을 편성하는 것입니다.
- 2 해당 예산의 **사용용도를 명확히** 정합니다
예) 안전시설 설치 및 보수, 보호구 구입, 안전제안 우수자 인센티브 등
- 3 예산이 정해진 **사용용도에 맞게 집행되는지** 관리하세요
- 4 예산이 집행된 결과는 기록하여 보관합니다



2. 우리 회사 중대재해 예방 수준은?

1 안전보건관리체계 구축 및 이행에 관한 조치

5

관리감독자 등의 충실한 업무수행 지원

부록 13~14번 참고

진단 항목	진단 결과	
	예	아니오
① 안전보건관리책임자, 관리감독자, 안전보건총괄책임자 등에게 권한과 예산을 부여하고 있다.		
② 업무수행의 충실성을 평가하는 기준이 마련되어 있다.		
③ 평가기준에 따라 업무수행의 충실성 여부를 반기 1회 이상 평가·관리하고 있다.		



중소기업 충실한 안전보건업무 수행 지원, 이렇게 해보세요!

● **상시근로자 50인 미만 기업**의 경우, 산업안전보건법 제15조에 따른 **안전보건관리책임자** 선임대상이 아닙니다.

● 다만, **하청업체 근로자를 포함한 상시근로자가 100명 이상인 사업**이나 하청업체 공사금액을 포함한 해당 공사의 **총공사금액이 20억원 이상인 건설업**은 산업안전보건법 제62조에 따른 **안전보건총괄책임자**를 지정해야 합니다.

● **상시근로자 5인 이상 기업**의 경우, 산업안전보건법 제16조에 따른 **관리감독자**를 지정하여 안전보건에 관한 업무를 수행하도록 해야 합니다.

관리감독자



- 사업장의 생산 관련 업무와 그 소속 직원을 직접 지휘·감독하는 지위에 있는 사람(조장, 반장, 팀장 등)으로서 안전보건업무를 수행하는 사람
- 위험성평가 결과를 토대로 **작업현장에서 유해·위험요인별로 필요한 안전보건조치를 확인한 후 작업하도록** 지속적으로 지휘·감독

● 이때, **관리감독자 중심의 안전보건관리**가 매우 중요합니다.

⇒ 위험성평가를 통해 위험요인을 파악하고 필요한 개선대책을 잘 마련하더라도, **관리감독자가 실질적으로 관리하지 않는다면, 사고로 이어질 수 있기** 때문입니다.

● 따라서 사업주는 위험성평가를 토대로 관리감독자가 충실히 업무를 수행할 수 있도록 권한과 예산을 주고, 중간관리자를 통해 평가·관리해야 합니다.

2. 우리 회사 중대재해 예방 수준은?

1 안전보건관리체계 구축 및 이행에 관한 조치

6 안전보건 전문인력 배치 >>> 부록 15~16번 참고

진단 항목	진단 결과		
	예	아니오	해당 없음
① 산업안전보건법에 따라 안전보건 전문인력을 배치하거나, 전문기관에 위탁하고 있다.			
② 배치된 전문인력의 업무 수행시간을 보장하고 있다.			
③ 전문기관 위탁 시, 전문기관의 조언을 충실하게 이행했는지 확인하고 있다.			

✓ 중소기업 안전보건 전문인력 배치, 이렇게 해보세요!

- **상시근로자 50인 미만 기업**의 경우, 산업안전보건법 제17조(안전관리자), 제18조(보건관리자), 제22조(산업보건역)에 따른 **전문인력 선임대상이 아닙니다.**
- 다만, **제조업 등 일부 업종* 상시근로자 20명 이상 50명 미만 사업장**의 경우, 산업안전보건법 제19조에 따라 **안전보건관리담당자를 두어야 합니다.**
 1. 제조업, 2. 임업, 3. 하수, 폐수 및 분뇨 처리업, 4. 폐기물 수집, 운반, 처리 및 원료 재생업, 5. 환경 정화 및 복원업
- 안전보건관리담당자의 업무는 **외부 전문기관에 위탁**할 수 있습니다.
 ⇒ 전문기관에 전적으로 의존하기 보다는 기관의 전문성을 최대한 활용하여 조언을 구하는 것을 권장합니다.



2. 우리 회사 중대재해 예방 수준은?

1 안전보건관리체계 구축 및 이행에 관한 조치

7

종사자 의견 청취 절차 마련, 청취 및 개선방안 이행 점검

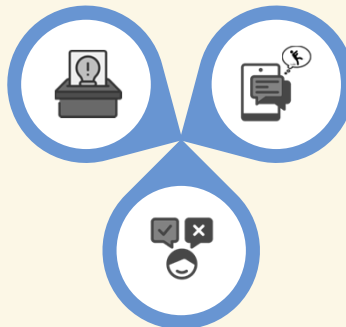
부록 17~23번 참고

진단 항목	진단 결과	
	예	아니오
① 안전보건에 관한 사항에 대해 종사자의 의견을 듣는 절차가 마련되어 있다.		
② 마련된 절차에 따라 종사자의 의견을 청취하고 있다.		
③ 의견 청취 결과 개선이 필요한 경우, 개선방안을 마련하여 이행하고 있다.		
④ 개선방안 이행 여부를 반기 1회 이상 점검하고 필요한 조치를 하고 있다.		

중소기업 종사자 의견 청취, 이렇게 해보세요!

● 안전제안 제도, 아차사고 발굴, TBM(작업 전 안전점검회의) 등 안전보건활동을 통해 종사자 의견을 청취할 수 있습니다.

안전제안함 설치
출입구 등에 설치하여
상시적으로
안전보건에 관한
근로자 의견 수집



아차사고 신고 운영

사고가 날 뻔한
위험했던 순간을
상시적으로 공유

TBM(작업 전 안전점검회의)

작업 시작 전 관리감독자 중심으로
단시간 안전작업방법 논의
(근로자 전원 발언 기회 부여)

● 의견청취 결과 재해 예방에 필요한 사항에 대해서는 개선방안을 마련하고, 그 이행 여부를 주기적으로 점검합니다.

2. 우리 회사 중대재해 예방 수준은?

1 안전보건관리체계 구축 및 이행에 관한 조치

8

중대산업재해 발생 시 매뉴얼 마련 및 조치 여부 점검



부록 24~25번 참고

진단 항목	진단 결과	
	예	아니오
① 중대산업재해 발생(급박한 위험 포함)에 대비한 매뉴얼이 마련되어 있다.		
② 매뉴얼에 작업중지, 근로자대피, 위험요인 제거 등 대응조치, 재해자 구호조치, 추가 피해방지 조치가 포함되어 있다.		
③ 매뉴얼에 따라 조치하는지 반기 1회 이상 점검하고 있다.		

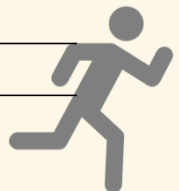


중소기업 비상대응 매뉴얼 마련, 이렇게 해보세요!

- 사고는 불가피하게 언제든지 발생할 수 있습니다. **비상상황 대응 매뉴얼을 마련**하세요.
- 매뉴얼은 모든 구성원이 쉽게 이해하고 신속하게 실천할 수 있도록 **단순·명확하게 작성**하는 것이 좋습니다.
⇒ **복잡하고 어려운 지침은 오히려 직원들이 무시하거나 잘못 이해할 수 있습니다.**
- 효과적인 비상상황 대응을 위한 대응훈련(시뮬레이션) 실시를 권장합니다.
- 매뉴얼에 따른 조치 여부를 주기적으로 점검하고, 점검결과에 따라 필요한 조치를 합니다.

< 참고 > 사고 초기 행동 요령

상황	사고 상황별 초기 대응 요령
감전	해당 전기설비의 전원을 즉시 차단하고 모든 작업 중지
질식	작업 중지 후 신선한 공기가 있는 외부로 대피
화재	소화기를 통한 초기 진화를 실시하고 진화가 어려운 경우 신속히 대피
무너짐	작업장 내 기계 및 장비를 정지하고 무너진 현장 주변으로 접근 통제
기계끼임	재해발생 기계 및 장비를 정지하고 동일 작업에 대해 작업 중지
물질누출	가까운 밸브를 차단하고 피부와 호흡기를 보호하며 신속히 대피
인화성물질누출	인접 점화원과 발화성 물질 제거



2. 우리 회사 중대재해 예방 수준은?

1 안전보건관리체계 구축 및 이행에 관한 조치

중소기업 비상대응 매뉴얼 마련, 이렇게 해보세요!

< 참고 > 비상대응 매뉴얼 예시



출처 : 인천광역시 서구청, 중대재해 비상대응 매뉴얼(2023)

2. 우리 회사 중대재해 예방 수준은?

1 안전보건관리체계 구축 및 이행에 관한 조치

9

도급, 용역, 위탁 시 평가기준·절차 마련 및 점검

부록 26~28번 참고

진단 항목	진단 결과		
	예	아니오	해당 없음
① 도급, 용역, 위탁을 받는 자의 산업재해 예방 조치 능력과 기술을 평가하는 기준·절차 가 마련되어 있다.			
② 도급, 용역, 위탁을 받는 자의 안전·보건을 위한 관리비용에 관한 기준 이 마련되어 있다.			
③ (건설업 및 조선업의 경우) 도급, 용역, 위탁을 받는 자의 안전보건을 위한 공사 기간 또는 건조기간에 관한 기준 을 마련하고 있다.			
④ 마련된 기준·절차에 따라 도급, 용역, 위탁이 이루어지는지 반기 1회 이상 점검하고 있다.			

중소기업 하청업체 평가기준 마련, 이렇게 해보세요!

- **상시근로자 50인 미만 기업이더라도**, 제3자에게 도급, 용역, 위탁 등을 한 경우, 도급인(원청 사업주)은 수급인(하청 사업주) 및 수급인의 종사자에 대한 **안전보건 확보를 위한 기준·절차**(적격업체 선정, 비용 및 기간 등)를 **마련해야 합니다.**

* (도급 예시) 유지·보수업체, 경비·조경·청소 등 용역서비스, 통근버스·구내식당 등 복리후생시설 위탁 운영 등

- 마련된 기준·절차에 따라 계약이 체결되는지 주기적으로 점검합니다.

적격 하청업체 선정을 위한 계약 절차

- 1 산재예방 조치 능력·기술 평가 기준 등 제시
예) 위험성평가 실행 여부, 안전보건교육 여부, 비상시 대응계획 마련 여부 등
- 2 하청업체 평가
- 3 평가기준에 **적격한 업체와 계약**
- 4 원하청 안전보건활동 실시
- 5 주기적으로 하청업체 안전보건 수준 **재평가 및 반영**

2. 우리 회사 중대재해 예방 수준은?

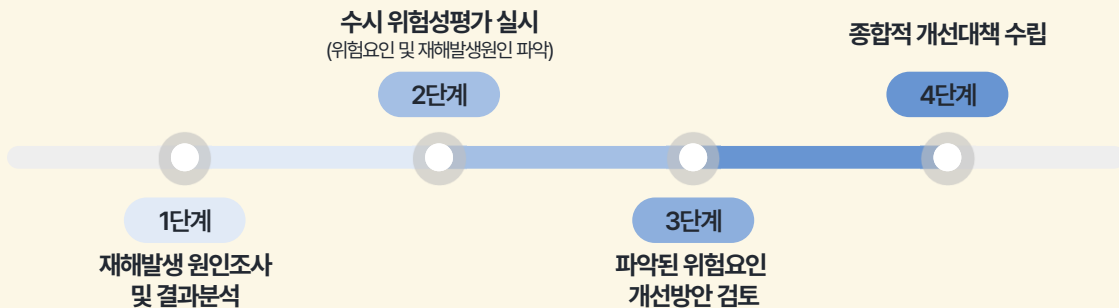
2 재해 발생 시 재발방지 대책 수립 및 이행 조치 >>> 부록 29~31번 참고

진단 항목	진단 결과	
	예	아니오
① 사업장에서 재해가 발생한 경우 보고절차가 마련되어 있다.		
② 재해 발생 시 재발을 방지하기 위한 대책을 수립하고 있다.		
③ 수립된 재발방지 대책을 이행하고 있다.		

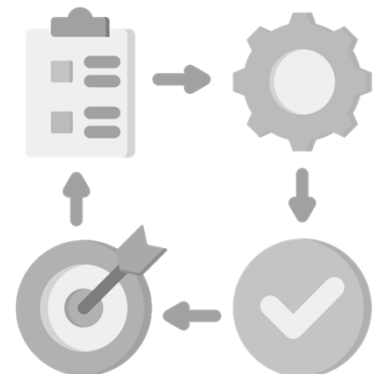
중소기업 재발방지대책 수립, 이렇게 해보세요!

- 재해가 발생했다면, 재발하지 않도록 대책을 마련하는 것이 중요합니다.

< 재발방지대책 수립 절차 >



- 마련된 대책을 이행하기 위해 위험성 감소조치 등을 실시해야 합니다.
- 또한 재발방지대책은 추후 근로자 안전보건교육 자료로 활용하는 것을 권장합니다.



2. 우리 회사 중대재해 예방 수준은?

3 행정기관의 관계법령에 따른 시정명령 등 이행 조치 >>> 부록 32~33번 참고

진단 항목	진단 결과	
	예	아니오
① 중앙행정기관·지방자치단체의 행정처분 사실과 내용에 대해 사업주 등에게 보고하는 절차가 있다.		
② 행정기관의 개선·시정명령에 따라 필요한 조치를 실시하고 있다.		

중소기업 시정명령 이행조치, 이렇게 해보세요!

- 산업안전보건법에 따른 시정명령 예시는 아래와 같습니다.
⇒ 제53조에 따른 고용노동부장관의 시정조치, 제56조에 따른 중대재해 원인조사 등)
- 시정명령 이행관리 예시는 아래 표를 참고하세요.

점검일	행정관서명	시정내용	시정지시일	조치내용	조치일자	행정관서 보고일자	확인



2. 우리 회사 중대재해 예방 수준은?

4 안전·보건 관계법령에 따른 의무이행에 필요한 관리상 조치

1 안전·보건 관계법령에 따른 의무이행 점검 >>> 부록 34번 참고

진단 항목	진단 결과	
	예	아니오
① 산업안전보건법 등 안전·보건 관계법령에 따른 의무를 이행했는지 반기 1회 이상 점검하고 있다.		
② 사업주가 직접 점검하지 않는 경우, 점검이 끝난 후 지체 없이 점검결과를 사업주에게 보고 하고 있다.		
③ 점검 결과, 의무 미이행 사실이 확인되는 경우 해당 의무 이행에 필요한 조치 를 하고 있다.		

중소기업 안전보건 관계법령 의무이행, 이렇게 해보세요!

- ① **안전보건 관계법령**은 법률의 목적이 근로자의 안전보건을 확보하기 위한 법률이나 개별 규정이 직접적으로 종사자의 안전보건 확보를 위한 내용을 담고 있는 경우 등 포괄적입니다.
- ② 다만, 소규모 사업장은 모든 법령을 확인하는 역량이 부족한 만큼, **우선적으로 안전보건에 관한 가장 기초적인 법인 "산업안전보건법"**을 중심으로 의무 이행하고 점검하시기 바랍니다.
 - * 산업안전보건법, 시행령, 시행규칙, 산업안전보건기준에 관한 규칙, 유해·위험작업 취업 제한에 관한 규칙 등
- ③ 50인 미만 사업장은 산업안전보건법 **의무 이행 여부 점검은 전문기관에 위탁**할 수 있습니다.
 - ⇒ **점검 후 반드시 결과를 보고**받아야 하며, 미흡한 부분에 대해서는 **필요한 조치**를 해야 합니다.
- ④ 해당 점검 기록, 점검 결과 보고자료 및 필요한 조치 지시 자료는 기록 보관합니다.



2. 우리 회사 중대재해 예방 수준은?

4 안전·보건 관계법령에 따른 의무이행에 필요한 관리상 조치

2 안전·보건 관계법령에 따른 안전보건교육 의무이행 점검 ▶▶▶ 부록 35~36번 참고

진단 항목	진단 결과	
	예	아니오
① 산업안전보건법 등 안전·보건 관계법령에 따라 실시해야 하는 유해·위험한 작업에 관한 안전보건교육이 실시되었는지 반기 1회 이상 점검하고 있다.		
② 사업주가 직접 점검하지 않는 경우, 점검이 끝난 후 지체 없이 점검결과를 사업주에게 보고 하고 있다.		
③ 점검 결과, 실시되지 않은 교육에 대해 지체 없이 교육 실시 에 필요한 조치를 하고 있다.		

중소기업 안전보건 관계법령에 따른 안전보건교육 의무이행, 이렇게 해보세요!

- 소규모 사업장의 경우, 우선적으로 **산업안전보건법에 규정된 특별안전보건교육**을 중심으로 실시하고 점검하시기 바랍니다.

· 「산업안전보건법 시행규칙 [별표 5]」상 유해·위험작업(39개 작업)에 관한 안전보건교육(특별안전보건교육)
 ⇒ 상용직 **16시간**, 타워크레인 신호업무 작업 일용근로자 8시간, 그 외 작업 일용근로자 2시간 실시

- 점검 결과, **실시되지 않고 있는 교육**이 확인된 경우 **예산 추가 편성 등 교육 실시**를 위해 필요한 조치를 해야 합니다.



2. 우리 회사 중대재해 예방 수준은?

5 문서보관 >>> 부록 37번 참고

진단 항목	진단 결과	
	예	아니오
① 「1 안전보건관리체계 구축 및 이행 조치」에 관한 사항을 문서로 작성하여 5년 간 보관하고 있다.		
② 「4 안전보건 관계 법령에 따른 의무이행에 필요한 관리상 조치」에 관한 사항을 문서로 작성하여 5년 간 보관하고 있다.		

중소기업 안전보건에 관한 문서보관, 이렇게 해보세요!

- 안전보건확보 의무에 관한 조치 사항을 서면 또는 전자문서로 작성하여 조치를 이행한 날부터 **5년간 보관**해야 합니다.

< 보관 필요 자료 >

- 각종 의무에 따라 마련된 절차와 매뉴얼 자료
- 안전보건관리체계 관련 반기별 점검·평가 결과

반기별 점검 필요 사항

- 업무절차에 따라 유해·위험요인 확인과 개선이 이루어지는지
- 관리감독자 등이 안전보건에 관한 업무를 충실히 수행하는지
- 근로자 의견 청취 결과 개선이 필요하여 마련된 개선방안이 이행되었는지
- 중대산업재해 발생 시 비상대응 매뉴얼에 따라 조치되고 있는지
- 재해예방 조치 능력 등 기준·절차에 따라 도급, 용역, 위탁이 이루어지는지

- 점검·평가 결과 경영책임자 보고 자료
- 점검·평가 결과 필요한 조치(예산 집행, 인력 배치 등) 지시 내용 등



2. 우리 회사 중대재해 예방 수준은?

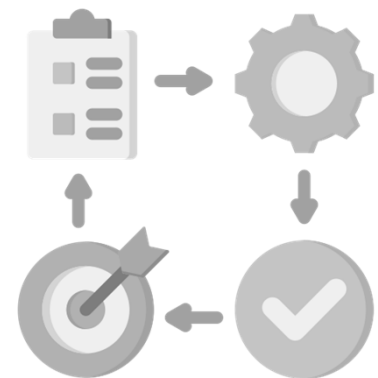


진단결과 확인하기

- 진단사항의 모든 항목이 '예'에 체크되어야만 중대재해처벌법에서 정한 제반 의무를 이행했다고 볼 수 있습니다!
- '아니오'에 해당하는 항목으로 인해 중대산업재해가 발생한 경우 중대재해처벌법에 따라 처벌받을 수 있습니다.
- 아무것도 준비되어 있지 않았거나 미흡한 사업장이라면?
⇒ 체크리스트 아래의 '중소기업 ~, 이렇게 해보세요'를 이행해 보시기 바랍니다.

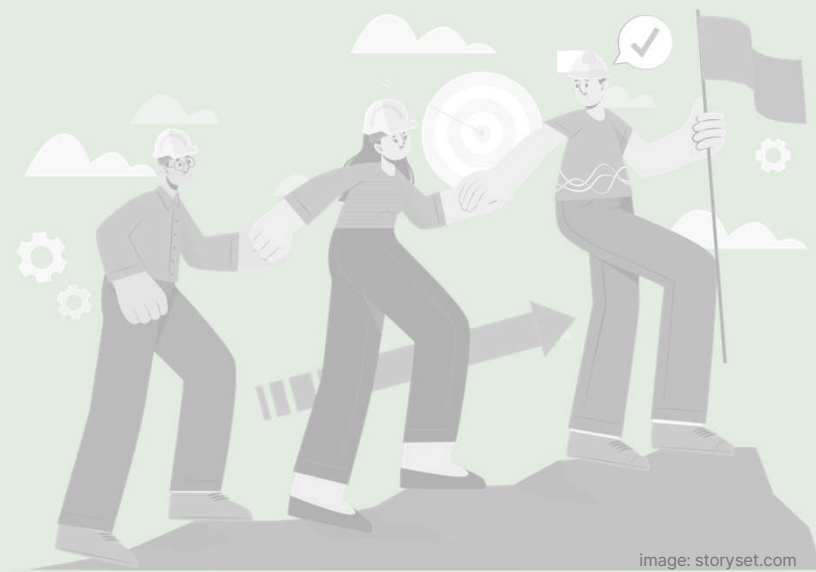
<참고> 우선적으로 실시할 5가지 항목(고용부 Q&A)

- 1) 안전보건 경영방침과 목표 수립·게시
- 2) 유해·위험요인을 확인·개선하는 절차 마련, 정기적·이행 점검
- 3) 사업장 순회점검, 위험 신고 등 안전보건에 관한 근로자의 의견청취절차 마련
- 4) 위험한 상황 대비 비상대응체계 마련
- 5) 사고 발생 시 재발방지대책 마련



- 구체적인 내용은 고용노동부 '경영책임자와 관리자가 알아야 할 중대재해처벌법 따라하기 안내서'를 참고하시기 바랍니다.

3. 중대재해 예방에 꼭 필요한 10가지



- 고용부, '중소기업, 손에 잡히는 안전보건관리체계 구축' 영상 및 '따라하기 매뉴얼' 책자, FAQ를 참고하여 작성되었습니다.

3. 중대재해 예방에 꼭 필요한 10가지

경영자 리더십

01



안전보건 경영방침·목표를 작성하고 게시하기

안전보건관리규정

02



우리 회사의 안전매뉴얼 작성하기

안전보건 인력

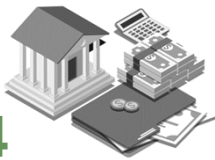
03



안전보건 담당자를 지정하고 권한과 책임 부여하기

안전보건 예산

04



안전보건 예산을 편성하고 용도에 맞게 사용하기

중대재해 예방 10대 수칙



위험성평가

05



사업장 유해위험요인을 파악하고 개선하기

TBM(작업 전 안전점검회의)

06



작업 전 위험요인을 공유하고 논의하기

안전보건교육

07



근로자 안전보건교육을 통해 안전의식 높이기

비상대응 매뉴얼

08



중대재해발생시 신속조치를 위한 매뉴얼작성하기

재발방지대책

09



재해가 재발하지 않도록 대책을 마련하고 실시하기

점검·평가 및 개선

10



안전보건관리체계가 제대로 작동되는지 점검하고 개선하기